

18 STW Professor sw M1F

DE 15051 37909 ANG/AA geb. 27.11.22

Spannende
AA-Genetik mit
Top-Leistungen

Fleischrindauktion Bullen

Wir haben, was Sie brauchen!

STW Pepito PP DE 15 047 43173 sw A Kör: 787	Precision // DE 06 654 10927 sw A 988 RZF: 110/93% KZW: 106	EL: 41 kg 100/1384 116/1487
GGN: 38/35 EL: 128/1743 RZF: 121/73% mat 104 TZ 117 B 112	REA Blue ET DE 03 557 51058 sw A 8 8 7 G RZF: 112/71% KK: 10/9	RZF: 110/65% mat 105 TZ 105 B 106
Eva N412 PP UK 261902501412 sw A EKA: 29 8 8 8 M GGN: 37/ EL: /1108 RZF: 98/72% mat 107 TZ 91 B 99	Boromir UK 282556301173 sw A RZF: 108/61% Eva C408 UK 261902200408 sw A	Körung (19.01.24) Körnoten: 8-8-8 Körzuchtwert: 110 HB-Klasse: A KBH (19.01.24): 138 cm GW (23.11.23): 578 kg

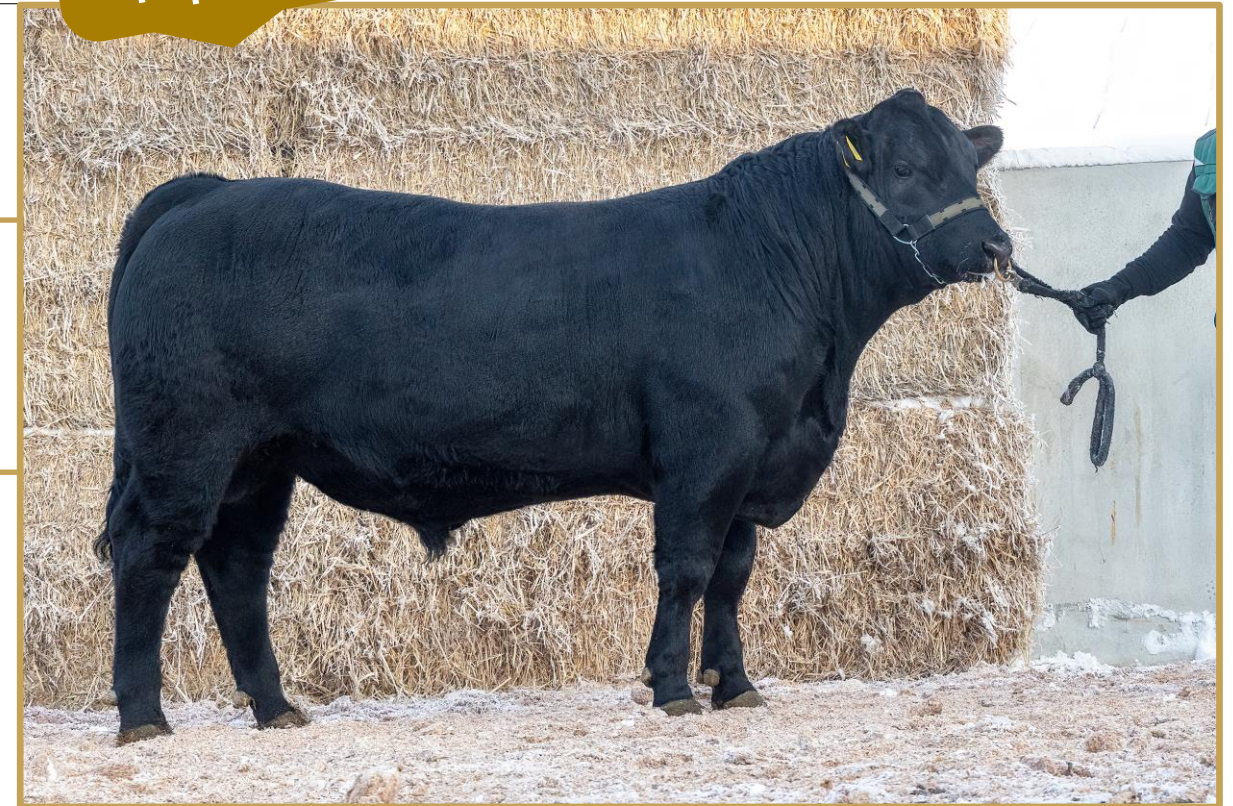
Z.u.B: Stickel, Steffen 06542 Allstedt, Am Pietschbach 16

Der Bulle:

- **Bulle des Tages vom 19.01.2024**
- bestens entwickelter, typvoller Bulle mit viel Mittelhandlänge & Rippentiefe
- top bemuskelt mit besonderen Vorzügen in Rücken & Lende, Keulenzlänge & Hüfte sowie mit sehr guten Beckenmerkmalen
- starke Tageszunahmen mit hoher Überlegenheit zum Betriebsdurchschnitt
- RZF-seitig gut abgesichert mit positivem maternalen Teilzuchtwert

Die Vorfahren:

- Vater STW Pepito ist ein hoch veranlagter mütterlicher Halbbruder zum 2021er Topseller Aramis, der damals einen Zuschlagpreis von 10.400 € erzielte. Der 9-8-8 gekörte VV Precision stammt vom bekannten Netherallan Peter Pershore ab, der mit fast 1.600 Nachkommen die britische Zucht stark beeinflusst hat und in vielen leistungsstarken Kuhfamilien als guter Fleischvererber auftaucht. Die überragende Pepito-Mutter REA Blue ET ist mit ihrer enormen Aufzuchtleistung (+21%) bei inzwischen 10 Kalbungen eine der wirtschaftlichsten Kühe bei Steffen Stickel. Sie geht auf leistungsstarke kanadische Vorfahren zurück, darunter HF Kodiak 5R und Advantage Sandy Bar 43M. Kodiak vererbt verkürzte Trächtigkeiten, Leichtkalbigkeit, frühe Bemuskelung und ausgezeichnetes Wachstum.
- Die aus der Rosemead-Herde stammende Mutter Eva N412 ist milchreich (maternal 107) und top bewertet (8/8/8M). Ihr Vater Lockerley Black Boromir bringt beste Kalbeeigenschaften, Zuwachs sowie gute Schlachtkörpermerkmale und intramuskulären Fettgehalt.



Rinder
Allianz



www.rinderallianz.de